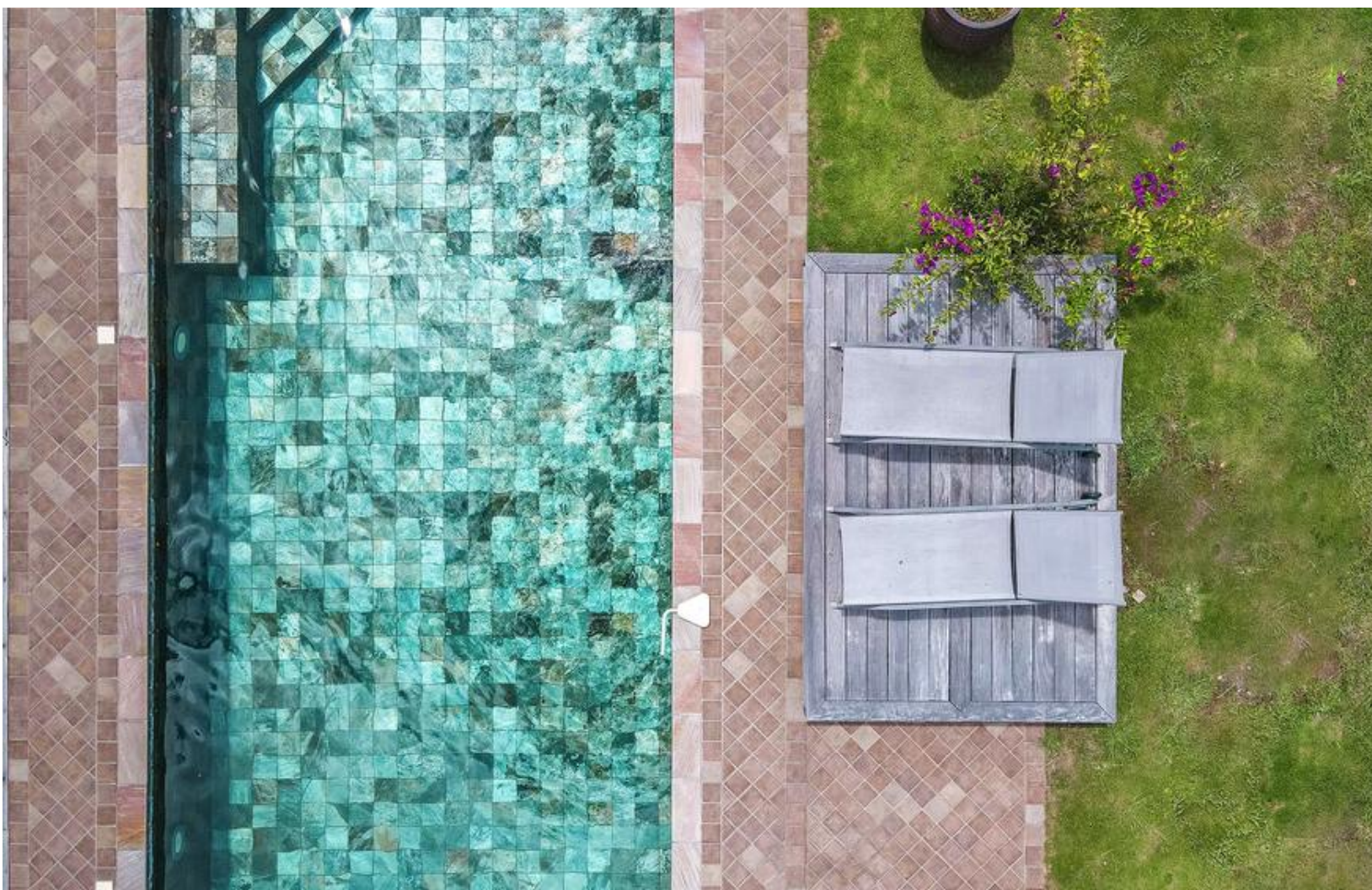


Villa Little Neivy - Martinique - Diamant



A partir de 270.0 € / nuit - 4 chambre(s) - 4 sdb

Galerie photos / Photo gallery



Votre location / Your rental

Superbe villa avec piscine de 12m de long, à 100m de la plage.

Cette grande villa se situe dans la commune du Diamant sur la côte Caraïbe de la Martinique, à seulement 100m de la Grande Anse du Diamant (il faut juste traverser la route)

Dotée de quatre chambres doubles climatisées et de quatre salles de bain elle peut accueillir jusqu'à 8 voyageurs. Son immense piscine et son grand jardin vous permettent de profiter pleinement de vos vacances au soleil !

Une grande cuisine ouverte et toute équipée et une pièce à vivre lumineuse avec salon cosy et TV, donnent sur la terrasse avec la grande piscine, salon et salle à manger extérieurs et la belle cuisine extérieure avec barbecue !

Un couloir dessert les 4 chambres climatisées. Une chambre avec lit King size (200*200) et salle de bain attenante. Deux chambres avec lits Queen size (180*200) et salles de bains attenante. Et une chambre avec lit double standard et salle de bain dans le couloir.

Superb villa with 12m long swimming pool, 100m from the beach.

This large villa is located in the commune of Le Diamant on the Caribbean coast of Martinique, only 100m from the Grande Anse du Diamant (you just have to cross the road).

It has four air-conditioned double rooms and four bathrooms and can accommodate up to 8 passengers. Its huge swimming pool and salt and its large garden will allow you to fully enjoy your vacations in the sun!

A large open and fully equipped kitchen and a bright living room with cosy lounge and TV, open onto the terrace with the large swimming pool, outdoor living and dining room and the beautiful outdoor kitchen with barbecue!

A corridor leads to the 4 air-conditioned bedrooms. One bedroom with king size bed (200*200) and adjoining bathroom. Two bedrooms with Queen size beds (180*200) and adjoining bathrooms. And one bedroom with standard double bed and bathroom in the corridor.


Caractéristiques / Features

🏠 180 m2 / 👤 8 voyageur(s) / 🛏️ 4 chambre(s) / 💧 4 sdb

Equipements / Equipment


- | | | | |
|---------------------|-----------------------------|-----------------------|-----------------------------|
| 👶 Baby-foot | 🍖 Barbecue | 🍖 Barbecue au charbon | ☕ Cafetière à filtre |
| ✨ Chaises longues | 🌬️ Climatisation | 🗳️ Coffre-fort | 🧊 Distributeur de glaçons |
| 🚿 Douche extérieure | 🚿 Détecteur de fumée | 🎵 Enceinte de musique | ✨ Espace repas en plein air |
| 🧊 Fer à repasser | 🍳 Four | 🍞 Grille pain | 🌴 Jardin |
| 🧼 Lave Vaisselle | 🧺 Linge de maison | 🛏️ Lit bébé | ✨ Logement de plain pied |
| ☕ Machine expresso | 🧺 Machine à laver | 📺 Micro-ondes | ✨ Mobilier extérieur |
| 🅑 Parking | 🅑 Parking gratuit sur place | 🏊 Piscine | 🎱 Pétanque |


 Serviettes

 Sèche cheveux

 Sèche linge

 TV

 Table de ping pong

 Table à manger

 Verres à vin

 Wifi

Localisation



Séphora

+596 596 10 60 55
martinique@villaveo.com