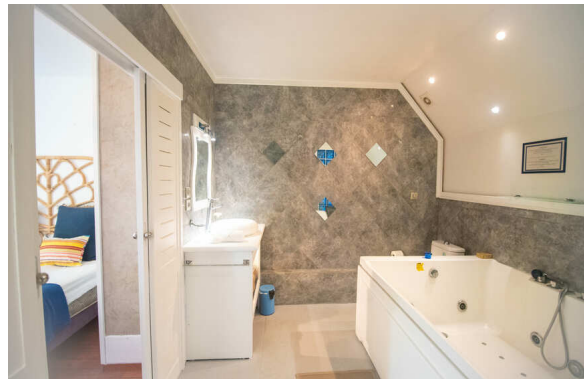
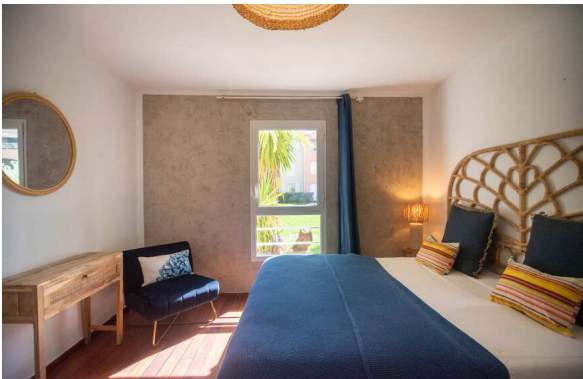


Appartement Pacha - Guadeloupe - Sainte-Anne



A partir de 225.0 € / nuit - 2 chambre(s) - 2 sdb

Galerie photos / Photo gallery



Votre location / Your rental

Découvrez un magnifique appartement 2 chambres avec accès mer et accès piscine, un véritable havre de paix idéalement situé dans le charmant bourg de Ste Anne, en Grande-Terre, Guadeloupe.

Ce logement en rez-de-chaussée fait partie d'une résidence de standing privée et sécurisée, équipée d'un portail électrique et d'une place de parking dédiée. À seulement 5 minutes à pied, vous trouverez la splendide plage du bourg de Ste Anne, ainsi que des commerces, un marché, des boutiques et des restaurants.

À environ 30 minutes de l'aéroport de Pointe-à-Pitre, ce lieu est parfait pour des vacances en famille ou entre amis, grâce à ses deux chambres climatisées. L'accès se fait par une allée qui traverse la résidence jusqu'à la mer.

Avec une surface de 80 m², cet appartement peut accueillir jusqu'à 4 personnes. L'entrée donne sur un salon spacieux et lumineux, climatisé, avec un grand canapé confortable face à la mer et une télévision à écran plat pour des moments de détente. Deux chambres climatisées offrent un confort optimal : la première avec un lit king size et la deuxième avec deux lits simples, chacune ayant sa propre salle de bain privative, l'une avec une douche à l'italienne et l'autre avec une grande baignoire.

La cuisine ouverte sur le salon est entièrement équipée : réfrigérateur américain avec distributeur de glaçons, cafetière Lavazza avec capsules offertes, micro-onde, four et lave-vaisselle. Un passe-plat permet de profiter de la vue mer pendant que vous cuisinez. Une petite buanderie attenante contient un lave-linge et des produits de première nécessité.

Le coin repas, situé sur la terrasse couverte et séparé du salon par de grandes baies vitrées, offre une profondeur à la pièce à vivre. Cette terrasse en deck, bordée d'un jardinet arboré, dispose de transats et d'une douche extérieure. En une minute, un accès direct vous conduit à un escalier de baignade dans une eau turquoise.

La résidence sécurisée propose également une grande piscine à débordement avec vue mer, réservée aux résidents. En seulement 5 minutes à pied, vous rejoindrez les plages magnifiques de Sainte-Anne, le marché du front de mer, les boutiques et les restaurants. À proximité, vous trouverez une boulangerie, un supermarché Casino, un marchand de fruits et

un traiteur.

Avec les plages de Sainte-Anne, La Caravelle et Bois Jolan à proximité, vous aurez l'embarras du choix pour profiter du soleil et de la mer. Profitez de votre séjour pour explorer le village artisanal de Sainte-Anne et la commune de Saint-François, à seulement 15 minutes en voiture, où vous pourrez visiter la Pointe des Châteaux et la marina avec ses nombreux restaurants et boutiques.

Caractéristiques / Features

🏠 80 m2 / 👥 4 voyageur(s) / 🛏️ 2 chambre(s) / 💧 2 sdb

Equipements / Equipment

- | | | | |
|-----------------------------|---------------------------|-----------------------------|-----------------------|
| 🌊 Accès à la plage | 🌊 Aspirateur | 🚿 Baignoire | 🍵 Bouilloire |
| ☕ Cafetière à filtre | 🪑 Chaise haute | ✨ Chaises longues | 🌬️ Climatisation |
| ✨ Congélateur | 🧊 Distributeur de glaçons | 🚿 Douche extérieure | 🎵 Enceinte de musique |
| ✨ Espace repas en plein air | 🧊 Fer à repasser | 🍞 Four | 🍞 Grille pain |
| 🌳 Jardin | 🧺 Lave Vaisselle | 🧺 Linge de maison | 🛏️ Lit bébé |
| ✨ Logement de plain pied | ☕ Machine expresso | 🧺 Machine à laver | 📺 Micro-ondes |
| ✨ Mobilier extérieur | 🅑 Parking | 🅑 Parking gratuit sur place | 🏊 Piscine |



Serviette plage



Serviettes



Sèche cheveux



TV



Table à manger



Verres à vin

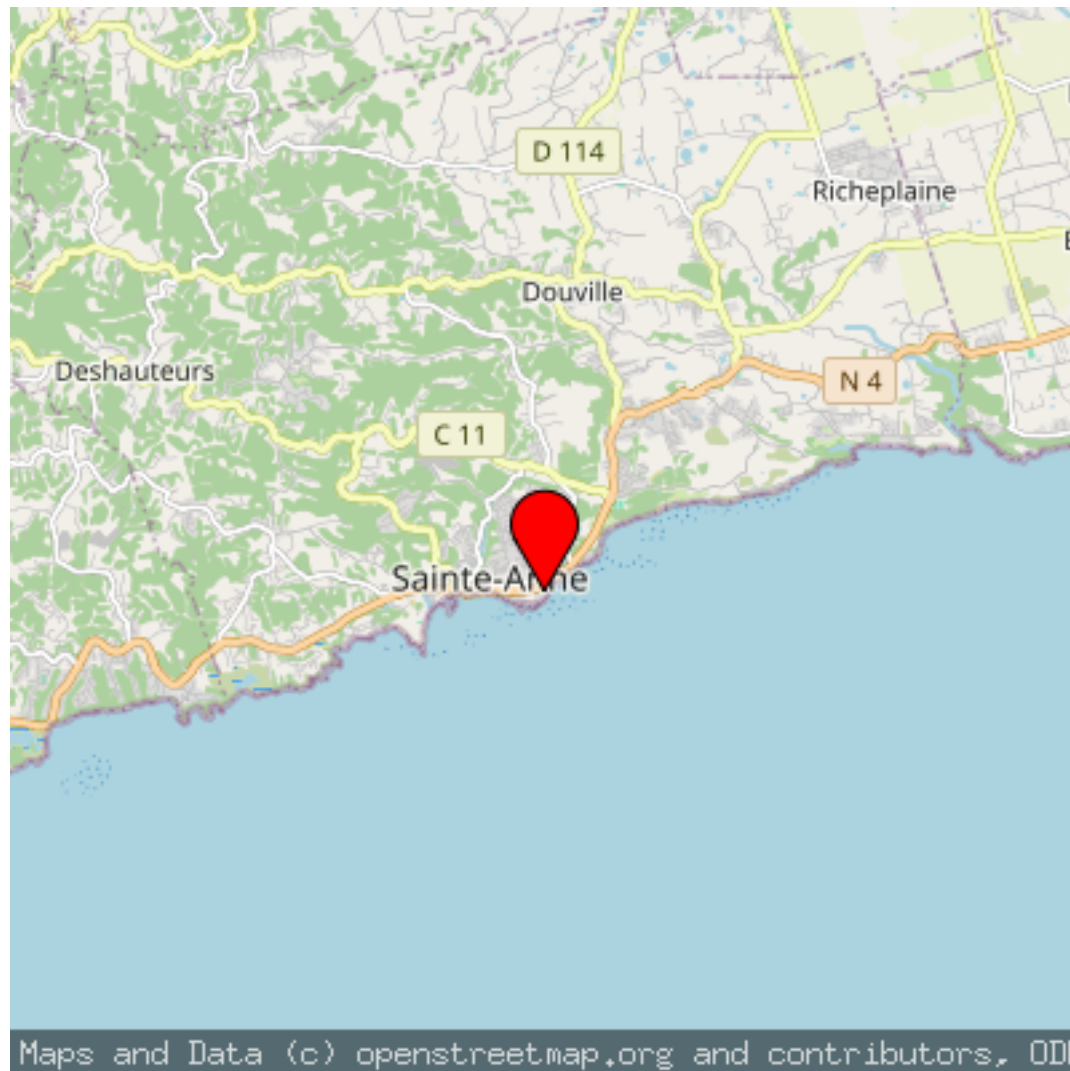


Vue mer



Wifi

Localisation



Laurence

+590 690 84 80 50
guadeloupe@villaveo.com