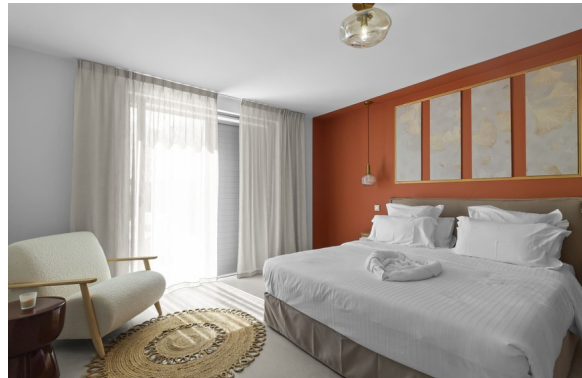


Villa Sueno - Guadeloupe - Gosier



A partir de 314.29 € / nuit - 4 chambre(s) - 3 sdb

Galerie photos / Photo gallery



Votre location / Your rental

Profitez d'une escapade de luxe nichée au cœur de la Guadeloupe, dans un cadre exceptionnel offrant calme et intimité. Parfaite pour les familles ou couples, cette villa 5* se trouve à seulement 25 minutes de l'aéroport, et vous offre un accès rapide aux plus beaux sites de l'île.

- ****Emplacement Privilégié**** : Perchée sur les hauteurs de Pliane à Gosier, sud de Grande-Terre, cette villa allie sérénité et accessibilité, à seulement 25 minutes de l'aéroport.
- ****À Proximité des Plages**** : Profitez des plages de Saint-Félix et Petit Havre à 10 minutes, et la plage du bourg de Gosier à seulement 15 minutes.
- ****Confort et Sécurité**** : Parking sécurisé, portail électrique, et caméras pour une tranquillité totale. Un bip vous est remis pour plus de facilité.
- ****Capacité**** : Héberge jusqu'à 8 personnes avec des espaces pensés pour le confort et l'élégance.
- ****Disposition**** : Villa sur deux niveaux, offrant une impression de plain-pied. L'étage principal est dédié aux espaces de vie ; le rez-de-chaussée, au garage (non accessible aux voyageurs).
- ****Chambres Spacieuses**** : Quatre chambres climatisées, dont deux suites avec salle de douche privative et WC japonais. La suite parentale avec lit king size ouvre directement sur la piscine. Une chambre avec deux lits simples.
- ****Espace de Vie Central**** : Un séjour spacieux et climatisé avec coin TV et canapé central, accessible depuis la cuisine moderne équipée de tout le nécessaire pour les chefs exigeants (électroménager SMEG, machine à café à grains, 3 fours).
- ****Terrasse et Piscine**** : Détente assurée avec une terrasse équipée de salon extérieur, table à manger, bains de soleil et piscine. Un barbecue Weber et des équipements de plage sont également disponibles.
- ****Accessibilité et Services à Proximité**** : Services locaux (supérette, pharmacie) à moins d'un kilomètre, et les bourgs de Gosier et Sainte-Anne sont à moins de 10 minutes en voiture.
- ****Découverte Nature et Aventure**** : À 35 minutes de Basse-Terre pour des randonnées, des baignades en sources chaudes et des cascades à couper le souffle.

Une adresse idéale pour des vacances ensoleillées en Guadeloupe, combinant luxe, confort et accès à des plages magnifiques !


Caractéristiques / Features

🏠 210 m2 / 👤 8 voyageur(s) / 🛏️ 4 chambre(s) / 💧 3 sdb

Equipements / Equipment

🌀 Aspirateur	🍖 Barbecue	🍖 Barbecue au charbon	🍹 Blender
🍵 Bouilloire	📹 Caméras de surveillance extérieures	🪑 Chaise haute	✨ Chaises longues
💧 Citerne d'eau	🏠 Climatisation	❄️ Congélateur	🧊 Distributeur de glaçons
🚿 Douche extérieure	🚒 Détecteur de fumée	🎵 Enceinte de musique	✨ Espace de travail dédié
✨ Espace repas en plein air	🧊 Fer à repasser	🍞 Four	🍞 Grille pain
🌴 Jardin	🧺 Lave Vaisselle	🧺 Linge de maison	🛏️ Lit bébé
☕ Machine expresso	🧺 Machine à laver	📺 Micro-ondes	✨ Mobilier extérieur

 Parking

 Parking gratuit sur place

 Piscine


 Plancha


 Serviette plage

 Serviettes

 Sèche cheveux

 Sèche linge

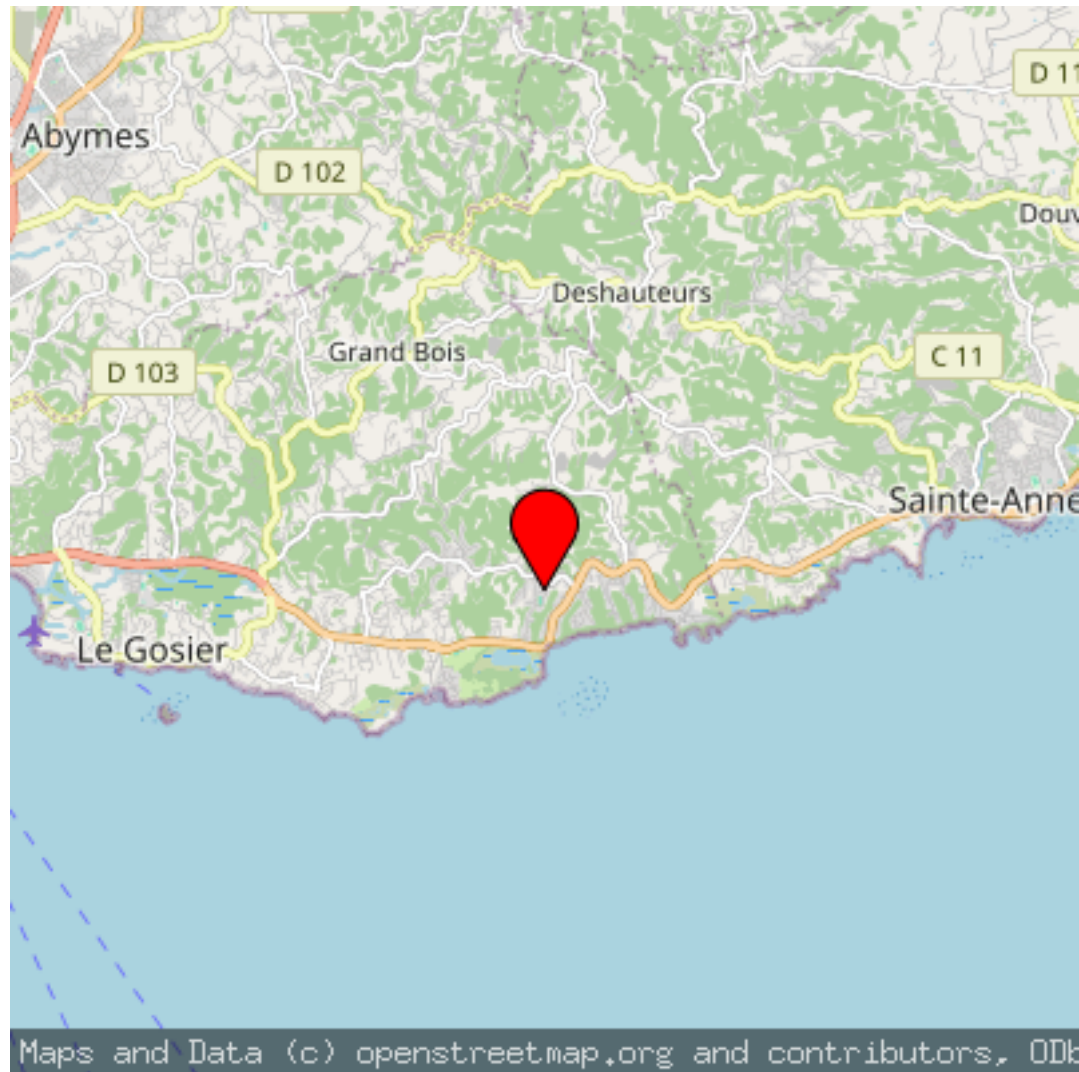
 TV

 Table à manger

 Verres à vin

 Wifi

Localisation



Laurence

+590 690 84 80 50
guadeloupe@villaveo.com